

1. Möglichkeit: Druck auf DIN A6

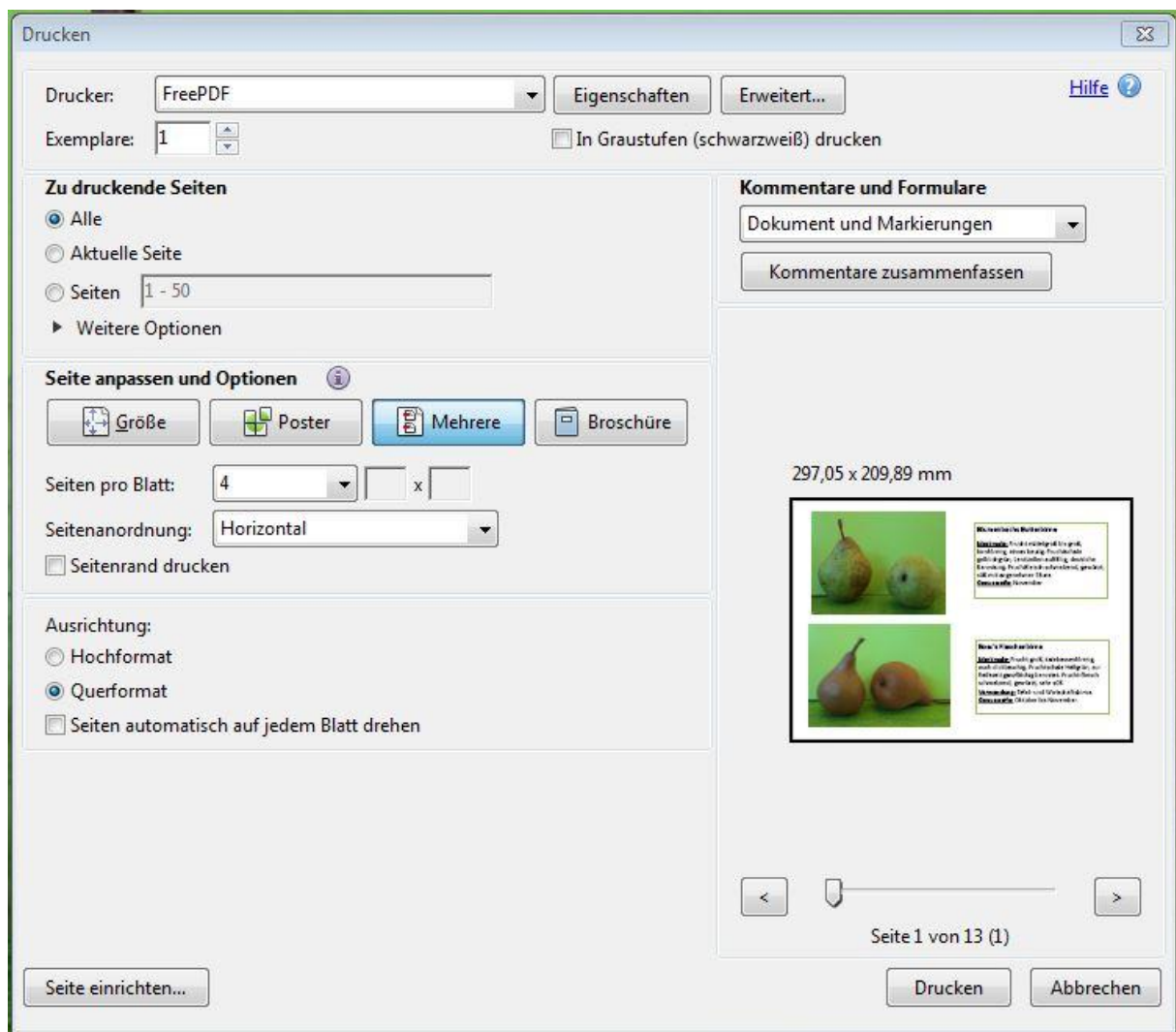
Die Karteikarten wurden in der Größe DIN A6 erstellt, das heißt die Seitenmaße sind 10,5 x 14,8 cm. Hier empfiehlt sich ein doppelseitiger Druck, dann erspart man sich das Kleben.

2. Möglichkeit: Ausdruck auf A4:

Falls der eigene Drucker keine DIN A6 Eignung hat, sollte das kein Problem sein, denn die Karteikarten können auch auf eine DIN A4 Seite gedruckt werden.

Anleitung:

Datei -> Drucken -> den Drucker auswählen und Farbe einstellen -> Ausrichtung: Querformat
-> Einseitiger Druck -> Seite anpassen und Optionen , auf Mehrere -> 4 Seiten oder mehr pro Blatt einstellen -> Seitenanordnung: Horizontal -> Drucken



3. Möglichkeit: Copyshop

Ansonsten besteht noch die Möglichkeit die Karteikarten in einem Copyshop drucken und laminieren zu lassen.